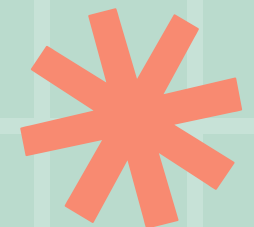





Colegio Bilingüe La Higuera

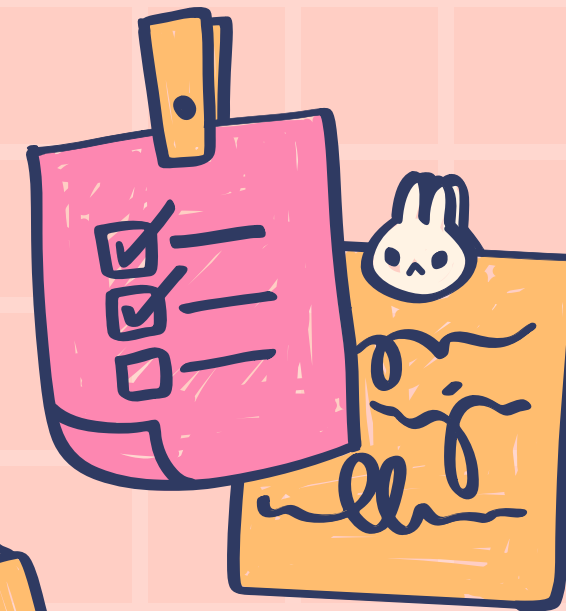
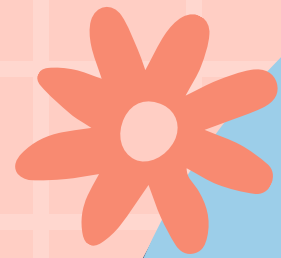
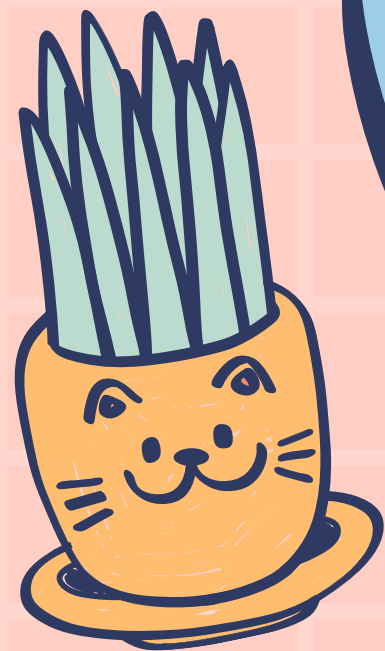
Normas de patio

Grupo de convivencia

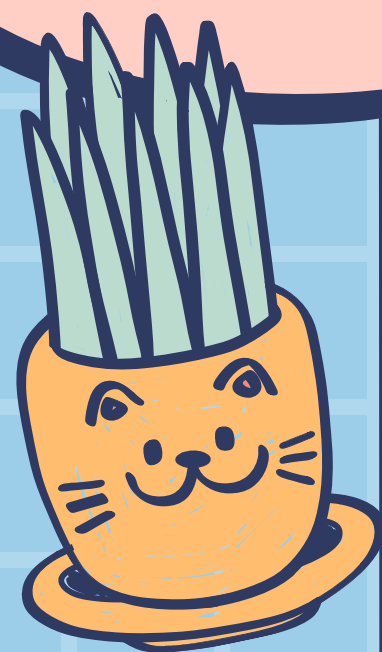




Aquí encontraréis
las normas que se
deben seguir en los
patios, tanto el
profesorado como
el alumnado

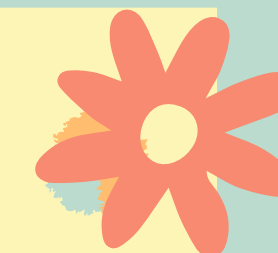


Las 14 normas del patio



1. EL profesorado deberá ir siempre con su clase hasta la zona designada y permanecer allí hasta que llegue el profesor/a de guardia. **RECUERDA: si es tu turno es mejor llegar 5 minutos antes que 5 minutos tarde.**
2. Es muy importante que los niño/as **NUNCA SE CUELGUEN EN LAS PORTERÍAS, NI SE ACERQUEN EN GRAN MASA A LAS VALLAS.**
3. La puerta siempre permanecerá cerrada. EL profesor/a es quién debe abrirla.
4. El profesor/a debe estar dando vueltas por el espacio vigilando y no quedarse en un sitio fijo.





5. Cuando algún balón (goma espuma o plástico) sale fuera del patio, el profesor/a, será el encargado de que ningún niño/a salga a buscarlo. Se avisará a "Bruno" para que lo recupere.

6. Para jugar con el balón, lo harán a modo de pases, y en un lugar establecido, de forma ordenada y con tranquilidad. El profesor/a de guardia podrá retirarles el balón sino están jugando de forma correcta.

7. Habrá dos cajas con material de juegos en cada espacio destinados a los patios (esas cajas deben de estar bien ordenadas antes y después del juego. Además las cajas permanecerán siempre donde están, es decir, no se transportan a la clase ni a ninguna otra zona)

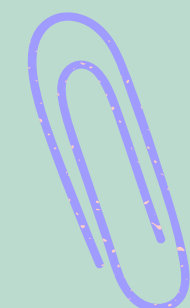
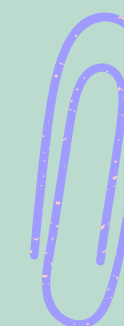





8. El material de E.F. no se podrá utilizar durante los recreos.

9. Cuando se produzca un incidente, el profesor/a podrá enviar a un niño/a para acompañar a su compañero/a a la oficina (o se avisará a la persona adulta más cercana para pedirle ayuda con los grupos o el niño/a que necesita asistencia). Igualmente, si el percance no es muy serio, se esperará a que finalice el patio para enviar al niño/a a la oficina si fuese necesario.

10. El profesor/a tocará la campana 5 minutos antes de acabar el patio, para que el alumnado recoja el material, vayan al baño y recojan sus pertenencias. En la siguiente campana o aviso del profesor/a el alumnado ya debe estar colocado en su fila en orden y mantener el silencio.





11. EL profesor/a podrá nombrar a varios alumnos que sean los encargados de revisar que todo el espacio esté limpio y no quede nada en el espacio.

12. Ningún curso podrá irse a su clase sin la compañía del profesor/a que tenga clase con ellos/as.

13. Si algún profesor se retrasa, el de guardia será el encargado de bajar al grupo o los grupos hasta sus respectivas clases.

14. Los alumnos deberán traer gorras, agua y ponerse protector sol en los días de mucho calor. Y además, no deberán subir nada a los patios de material escolar (papeles, lápices, etc; o cualquier objeto que hayan traído de casa)



*¡Gracias por
nuestro
trabajo!*

GRUPO DE CONVIVENCIA

